

БЛАЖЕН РАЗУМЕВАЯЙ НА НИЩА И УБОГА. (псалом 40)

HOW BLESSED IS HE WHO CONSIDERS THE HELPLESS

(Psalm 40)

Очень медленно. ♩ = 50.

Тенор Solo

Бла - жен ра зу - ме ва - яй на ни - ща и у - бо - га, в день
Bla - zhen ra-zu-me-va-yai na ni-shcha i u-bo-ga, v den'

лют избавит е го Гос - подь
lyut iz-ba-vit ye go Gos-pod'

Бла - жен ра зу - ме - ва - яй на
Bla zhen ra-zu-me-va-yai na

Бла - жен ра - зу - ме ва - яй на
Bla zhen ra-zu-me-va-yai na

ни - ща и у - бо - га, в день лют из - бавит е - го Гос -
ni-shcha i u-bo-ga, v den' lyut iz-ba-vit ye-go Gos-

ни - ща и у - бо - га, в день лют из - бавит е - го Гос -
ni-shcha i u-bo-ga, v den' lyut iz-ba-vit ye-go Gos-

Гос - подь да со - хра нит е - го и жи - вит е - го,
Gos . pod' da so khra nit ye go i zhi vit ye go.

- подь
pod'.

- подь
pod'.

- подь
pod'.

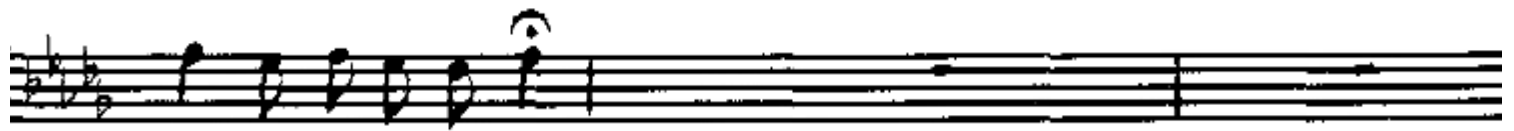
- подь
pod'.

и да у - бла
i da u bla

подь да со - хра - нит е - го и жи - вит е - го,
pod' da so khra nit ye go i zhi vit ye go.

подь да со - хра - нит е - го и жи - вит е - го,
pod' da so khra nit ye go i zh - vit ye go,

подь да со - хра - нит е - го и жи - вит е - го,
pod' da so khra nit ye go i zh - vit ye go,



ЖИТ е - го на земли,
zhü ye- go na zem li,



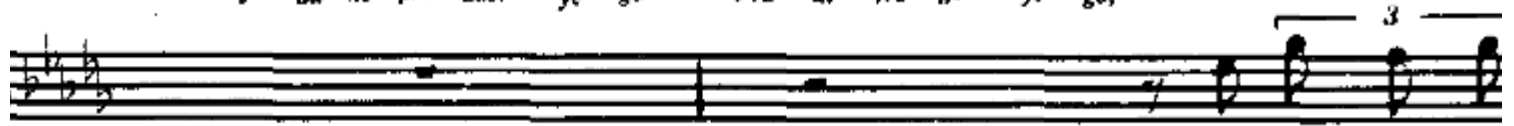
и да у - бла - жит е - го на земли,
i da u bla- zhü ye- go na zem li,



и да у - бла - жит е - го на земли,
i da u bla- zhü ye- go na zem li,



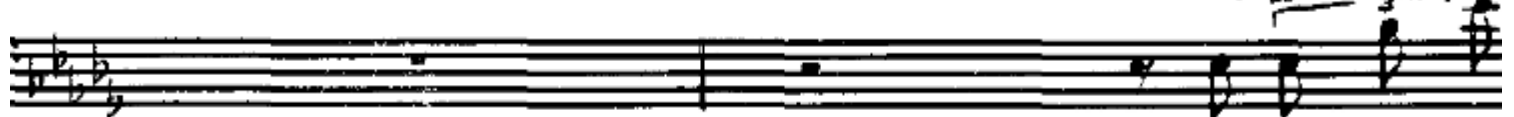
и да не предаст е - го в руки врагов е - го.
i da ne pre- dast ye go v ru ki vru got ye go,



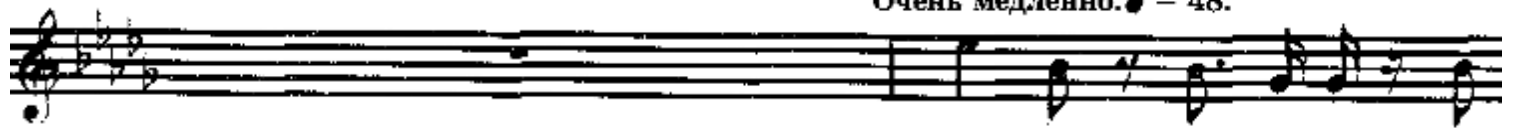
и да не пре -
i da ne pre-



и да не пре
i da ne pre-



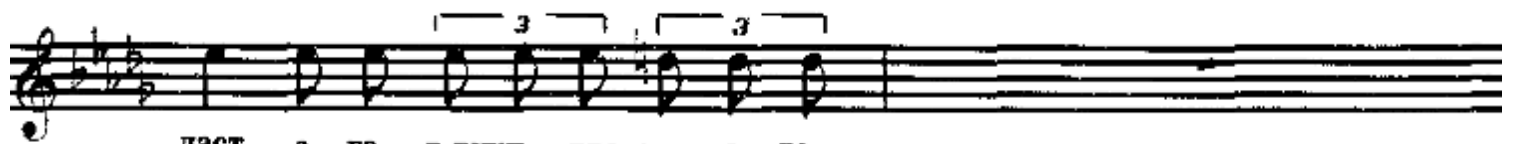
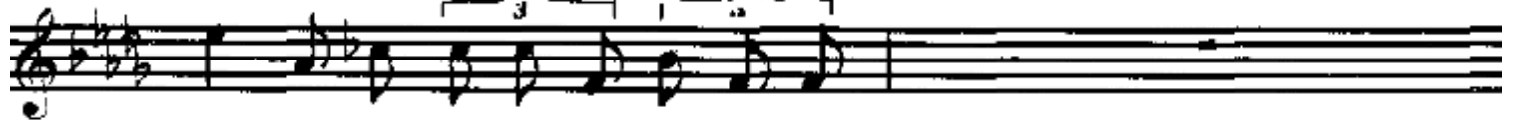
Очень медленно. ♩ = 48.



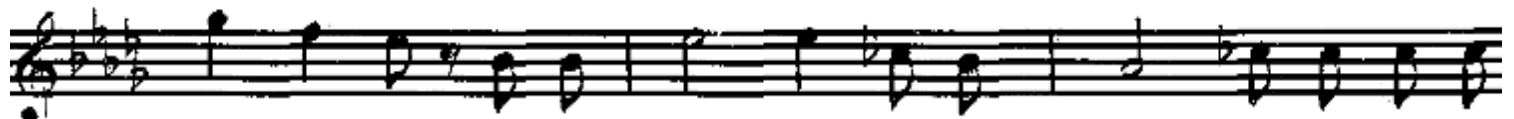
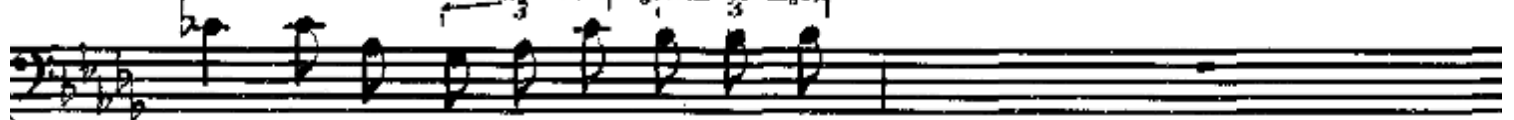
Аз рех: Госпо - ди, по -
Az rekh: Gos po - di, po -



даст е - го в руки врагов е - го.
dast ye go v ru ki v ra gov ye go.



даст е - го. в руки врагов е - го,
dast ye go v ru ki v ra gov ye go.



ми луй мя исце - ли душу мо - ю, я - ко согре -
mi lui mya is si li du shu mo - yu, ya ko so gre -



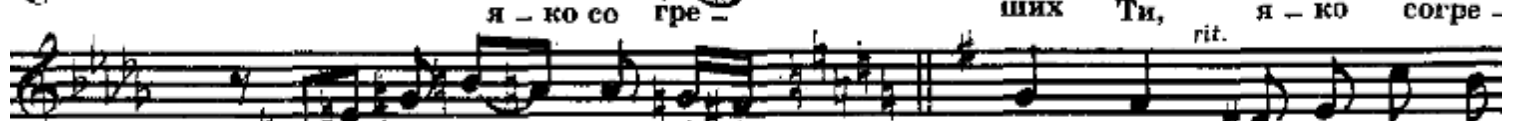
- ших Ты,
shikh Ti,



согре ших Ты, я - ко согре -



я - ко со гре - ших Ты, я - ко согре -



со гре - ших Ты, я - ко согре -



я - ко согре - - ших Ты,
ya - ko sogre - shikh Ti,

Умеренно. ♩ = 80.



Вра - зи мо - и ре - ша мне злая: Ког - да умрет и по - гиб - ет
Vra- zi mo i re sha mne zla ya: Kog da um ret i po- gib net



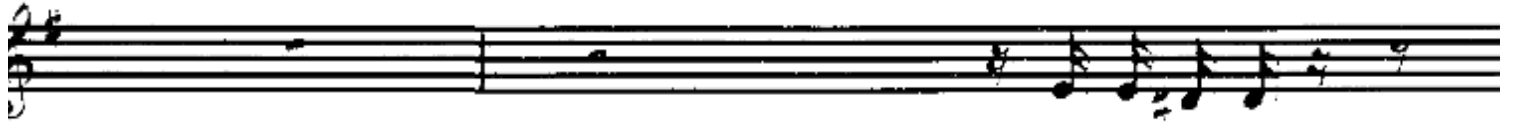
- ших Ти.
- shikh Ti



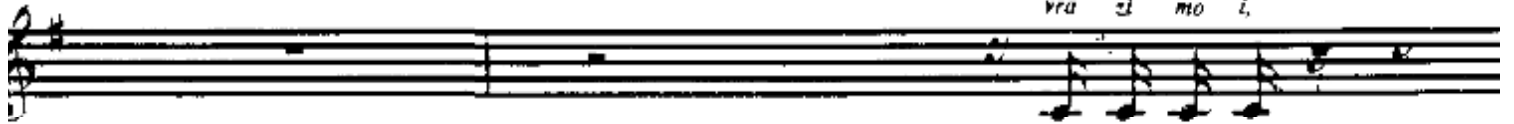
- ших Ти.
- shikh Ti.



и мя е го?
i mya ye- go?



Вра - зи мой.
vra zi mo i,



Вра - зи мой.
vra zi mo i,



Вра - зи мой ре - ша мне зла - я, вра -
Vra- zi mo i res ha mne zla ya: vra -



и погибнет имя его. На мя шеп - та - ху на мя шеп -
i po gib net i mya ye-go? Na mya shep ta khu, na mya shep



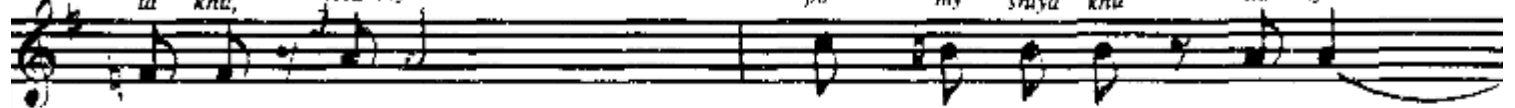
и - мя е - го? На мя шеп - та - ху на мя шеп -
i mya ye-go? Na mya shep ta khu, na mya shep



и погибнет На мя шеп - та - ху Вра - зи мо и все
i po gib net, Na mya shep ta khu, Vra-zi mo i vse



та - ху На мя по мы шля ху, на мя
ta khu, Na mya po my shlya khu, na mya



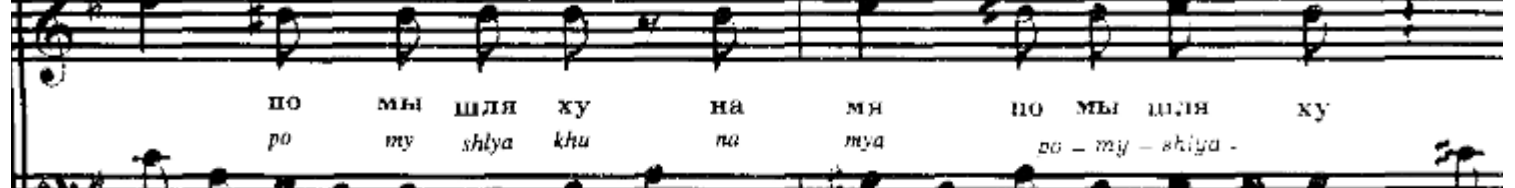
та - ху На мя по мы шля ху, на мя
ta khu, Na mya po my shlya khu, na mya



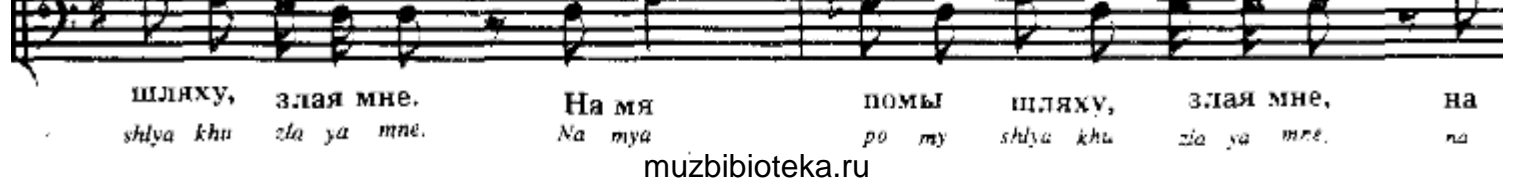
на мя по мы шля ху, злая мне на мя по мы
na mya po my shlya khu, zla ya mne, na mya po my



по мы шля ху на мя по мы шля ху
po my shlya khu na mya po my shlya khu



по мы шля ху на мя по мы шля ху
po my shlya khu na mya po - my - shlya -



шляху, злая мне. На мя помы шляху, злая мне, на
shlya khu zla ya mne. Na mya po my shlya khu zla ya mne, na

ff *rit.*

на мя по мы шляху, зла я мне
na tya po tu shlya khu zla ya me,

rit.

на мя по мы шляху, зла я мне
na tya po tu shlya khu zla ya me,

ff

мя помы шляху, зла я мне,
tya po - tu - - shlya - khu, zla ya me,

Очень медленно. ♩ = 50.

Тенор Solo

Ме - не же за не - зло - би е при
Me - ne zhe za ne zlo byu e pri

ял и уг вер - дил мя е - св пред То - бо - ю в век,
yal i ul ver dil tya ye - sv pred To bo yu v vek.

М
М

Г. *pp*

не же за не — зло би — е при — ял и утвер —
 ne zhe za ne- zlo- by e pri- yal i ut ver-

Б. *pp*

не же за не — зло — би — е при — ял и утвер —
 -ne zhe za ne zlo- by e pri- yal i ut ver-

pp

— не же за
 -ne zhe za

А.

Ме — не же за не —
 Me ne zhe za ne-

Т. *3*

дил мя е — си пред То — бо — ю в век, ме —
 dil tua ye- si pred To bo- yu v vek. me-

Б. *3*

дил мя е — си пред То — бо — ю в век, ме —
 dil tua ye- si pred To bo- yu v vek. me-

не — зло — би — е
 ne- zlo- bi ye

злo би — е при ял и утвер — дил мя е — си пред То —
 zhe bi ye pri yal i ut ver- dil tua ye- si pred To

не же у твер — дил мя е — си пред То —
 ne zhe ut ver- dil tua ye- si pred To

не же у твер дил пред То
 ne zhe ut ver- dil pred To

при — ял и
 pri- yal i

Скорее. ♩ = 80.

Музыкальный фрагмент, состоящий из нескольких систем нот. Каждая система включает ноты для голоса и фортепиано, а также тексты на русском и латинском языках. Темп обозначен как 'Скорее' с метром 80 ударов в минуту. Музыка написана в 2/4 такте, тональность — минорная. В начале фрагмента есть динамическое усиление *f*. В конце фрагмента — динамическое ослабление *l*.

Век. Бла го сло - вен Гос - подь, Бог Из ра - и -
v vek. Bla go slo- ven Gos- pod', Bog Iz ra- i-

в век. Бла го сло - вен Гос - подь, Бог Из ра - и -
v vek. Bla go slo- ven Gos- pod'. Bog Iz ra- i-

лев, Из - ра —
lev, Iz- ra —

лев, Из - ра —
lev, Iz- ra —

- и - лев, от ве - ка и до
- i - lev, ot ve- ka i do

- и - лев, от ве - ка
- i - lev, ot ve- ka

Музыкальный фрагмент, состоящий из двух систем. Каждая система включает четыре нотных стана: верхний (сопрано), второй (альто), третий (тенор) и нижний (пиано). В первой системе под нотами сопрано и тенора указаны слова: "ве - ка. от ве -" и "и до ве - ка, от ве - ка.". Во второй системе под нотами тенора и баса указаны слова: "и до ве - ка, от ве - ка.".

Музыкальный фрагмент, состоящий из двух систем. Каждая система включает четыре нотных стана. В первой системе под нотами тенора и баса указаны слова: "- ка. Бу - ди, бу -" и "ка. Бу - ди, бу -". Во второй системе под нотами тенора и баса указаны слова: "и до ве - ка. Бу - ди, бу -".

Музыкальный фрагмент, состоящий из двух систем. Каждая система включает четыре нотных стана. В первой системе под нотами тенора и баса указаны слова: "ди, бу - ди, бу - ди." и "ди, бу - ди, бу - ди.". Во второй системе под нотами тенора и баса указаны слова: "ди, бу - ди, бу - ди.".